

LINHA BASIC®



Linha Basic® - 44073960

 **Tarkett**



# ESTILO URBANO

## ALIADO A CONFORTO

---

Versatilidade apresentada em designs contemporâneos.  
Durabilidade sem abrir mão da economia.  
Resistência às manchas e facilidade de limpeza.



### Uso comercial

Personalidade para projetos comerciais



### Conforto acústico

Passos suaves para o dia a dia mais tranquilo



### Ideal para piso elevado

Funcionalidade e praticidade para ambientes corporativos



### Conforto térmico

Temperatura sempre ideal



### Sustentabilidade e segurança

Livre de ftalatos, formaldeído, metais pesados e baixo índice de COVs



### Até 7 anos de garantia

Proteção para você e seu carpete





Linha Basic® - 24088940 e 24088700






Linha Basic® - 44073960


## COLEÇÃO DOTS LANÇAMENTOS



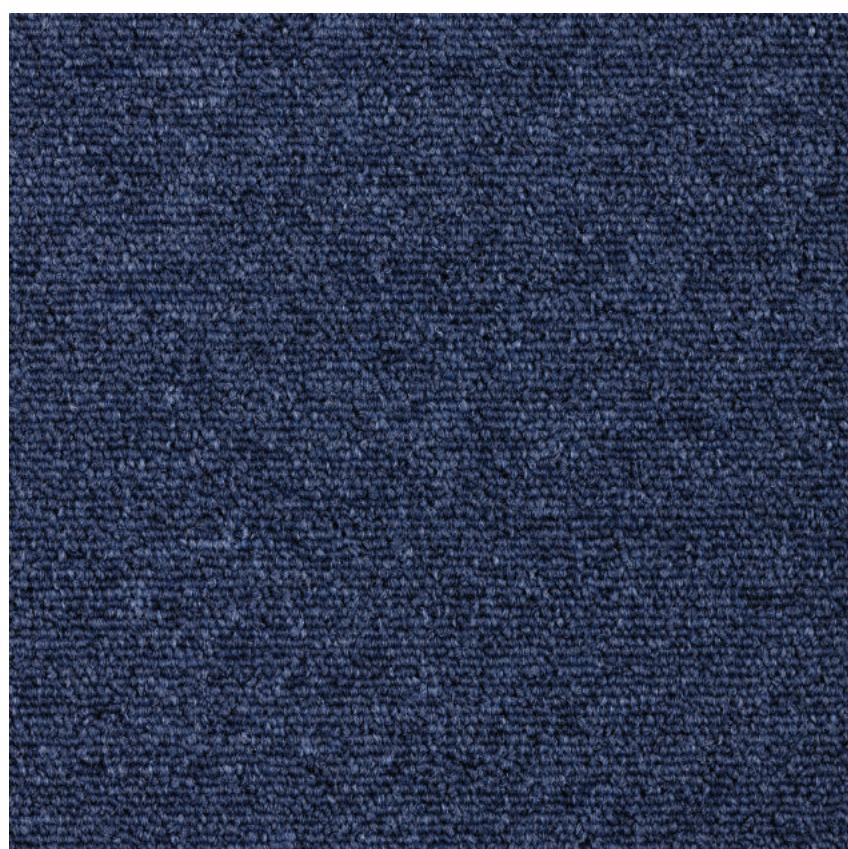
 24088910


 QUICK SHIP



 24088940


 QUICK SHIP




 24088750

 QUICK SHIP



 24088700

 QUICK SHIP

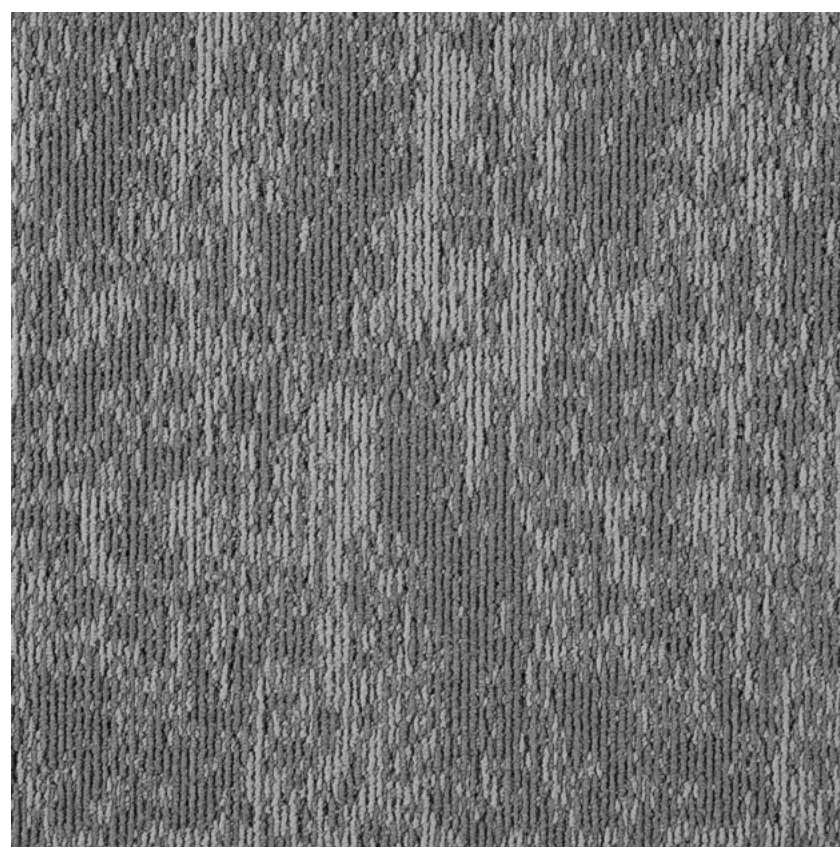
 QUICK SHIP Item com política de estoque local.






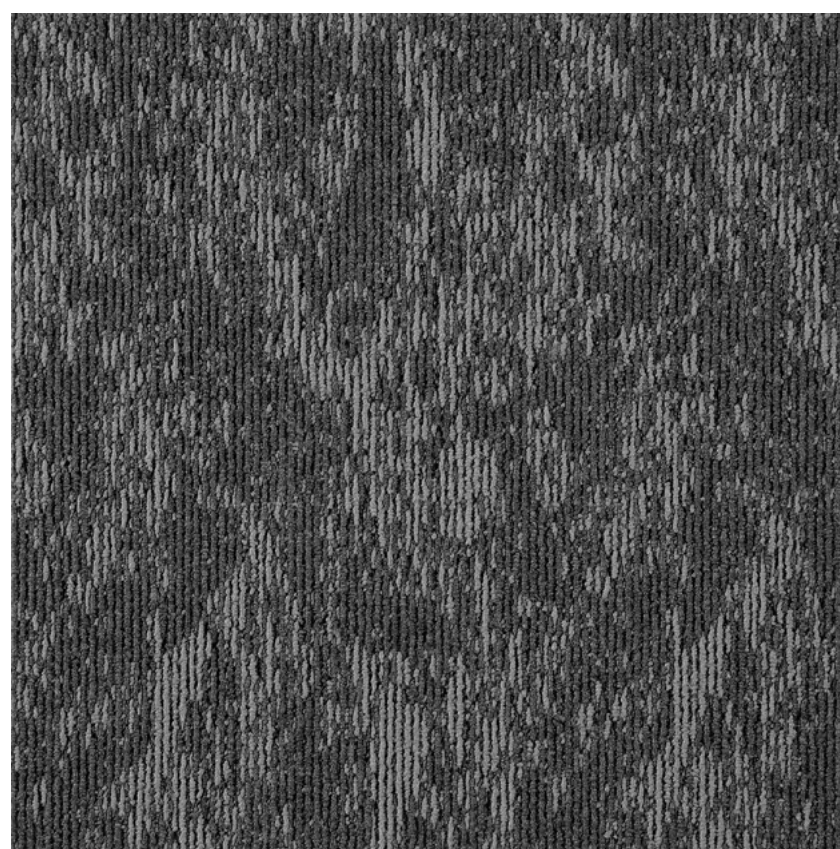
Linha Basic® - 44073980 e 44073960


## COLEÇÃO SKIN



 44073960

 QUICK SHIP



 44073980

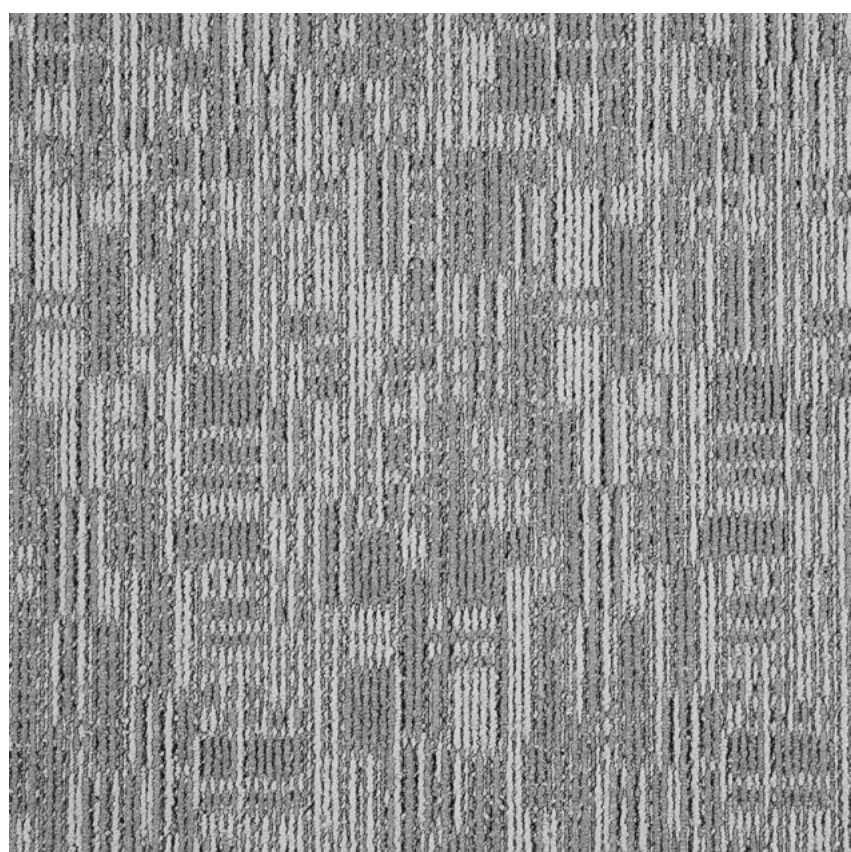
 QUICK SHIP





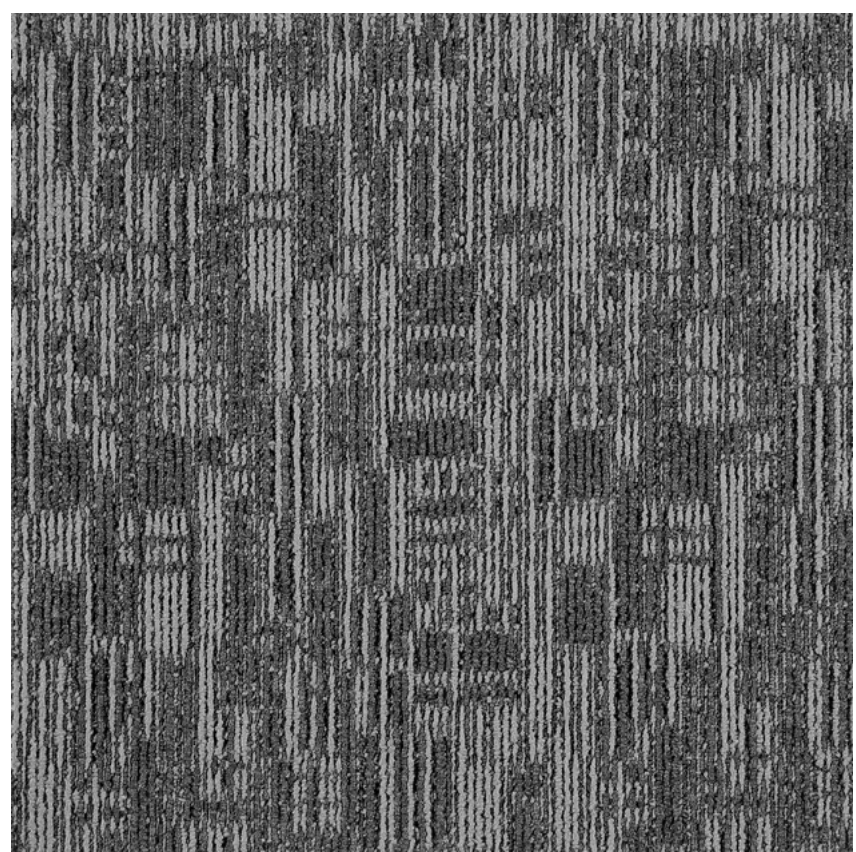
Linha Basic® - 44073985

## COLEÇÃO GRID



44073955

QUICK SHIP



44073985

QUICK SHIP



## ESPECIFICAÇÕES TÉCNICAS

		SKIN GRID	DOTS
<b>Classificação de uso</b>	EN 1307	32	32
<b>Método de produção</b>	ISO 2424	Tufado 1/10" Bouclé	Tufado 1/10" Bouclé
<b>Tipo de fio</b>	ISO 2424	100% PP Stainsafe	100% PP Stainsafe
<b>Método de tingimento</b>	-	Tingido em massa	Tingido em massa
<b>Espessura total</b>	ISO 1765	7mm	5,7mm
<b>Espessura do pelo</b>	ISO 1766	4mm	2,8mm
<b>Dimensões</b>	EN ISO 24342	500x500mm (20 placas por caixa)	500x500mm (20 placas por caixa)
<b>Base primária</b>	ISO 2424	PP - Polipropileno	PP - Polipropileno
<b>Base secundária</b>	ISO 2424	Base termoplástica betuminosa	Base termoplástica betuminosa
<b>Peso total</b>	ISO 8543	4300g/m <sup>2</sup>	3725g/m <sup>2</sup>
<b>Peso total do fio</b>	ISO 2424	550g/m <sup>2</sup>	360g/m <sup>2</sup>
<b>Peso útil do pelo</b>	ISO 8543	-	-
<b>Densidade do pelo</b>	ISO 8543	-	-
<b>Número de tufo</b>	ISO 1763	185,650/m <sup>2</sup>	149,600/m <sup>2</sup>
<b>Stroll teste</b>	ISO 6356		
<b>Estabilidade dimensional</b>	EN 986	≤ 0,2%	≤ 0,2%
<b>Isolamento acústico <math>\Delta_{Lw}</math></b>	ISO 10140	-	-
<b>Redução do ruído</b>	ISO 354	-	-
<b>Classificação de reação ao fogo</b>	NBR 16626	Classe III A	Classe III A
<b>Carga estática</b>	ISO 6356	< 2kV	< 2kV
<b>Estabilidade de cor</b>	EN 986	5 - 6	5 - 6
<b>Resistência à água</b>	ISO 354	4 - 5	4 - 5